

"SOLICITADA ACREDITACIÓN PARA TODAS LAS ACTIVIDADES A LA COMISIÓN DE FORMACIÓN CONTINUADA DEL SISTEMA NACIONAL DE SALUD"



UNIÓN PROFESIONAL DE TÈCNICS SUPERIORS SANITARS DE CATALUNYA

FETESS CATALUNYA

Antiga Escola d'Infermeria. Hospital Vall d'Hebron
Passeig Vall d'Hebron 119 - 129
08035 Barcelona

<http://www.fetess-catalunya.org>

Tel. + Fax. 934 893 119 - mbl. 622644022 | 637401747



Con la colaboración de:



Gracias al acuerdo de colaboración firmado por FETESS - Catalunya y el Colegio Profesional de Técnicos Superiores Sanitarios de la Comunitat Valenciana (COPESSCV), los colegiados tendrán la consideración de socios de FETESS - Catalunya.

FETESS-Catalunya es miembro de la Federación Estatal de Técnicos Superiores Sanitarios-Fetes.

PROGRAMA TEÓRICO-PRÁCTICO

- Introducción a la dosimetría clínica.
- IMRT(inversa), Radiocirugía.
- Técnicas estándar por patologías.
- Jornada de aplicación práctica, Sistema de planificación (Varian Medical Systems).

MÁS INFORMACIÓN: <http://www.fetess-catalunya.org/formacion.html>

CURSO TEÓRICO-PRÁCTICO DE ECOGRAFÍA.

Nivel I

DIRIGIDO A: Técnicos Especialistas de Radiodiagnóstico / Superiores en Imagen para el Diagnóstico (TER / TSID).

OBJETIVO DEL CURSO

Adquirir conocimientos y un primer acercamiento práctico a la ecografía, técnica exploratoria diagnóstica en la que los TSID vamos teniendo cada día mayor presencia y que requiere una capacitación y una cualificación específica dadas las características inherentes de dicha técnica.

METODOLOGÍA

Se trabajará en grupos de 5 personas máximo por ecógrafo, cada uno con un docente al mando, visualizando y llevando a la práctica a continuación la teoría explicada, favoreciendo así a los participantes la comprensión de los contenidos desarrollados en el curso.

NÚMERO DE PLAZAS

Número máximo de participantes: 25.

DURACIÓN

El curso consta de 20 horas lectivas.

CALENDARIO Y HORARIO

7 y 8 de Noviembre 2009, de 8:00 h. a 20:00 h. ambos días.

LUGAR DE REALIZACIÓN

Hotel AMISTER. Avda. Roma, 93 - 95. Barcelona. www.hotelamister.com

DOCENTES:

FRANCISCO JAVIER MONTERO GASPÁR. Técnico Superior en Imagen para el Diagnóstico. Hospital Universitario de Getafe, Madrid.

ANTONIO LANZAS CARMONA. Técnico Superior en Imagen para el Diagnóstico. Hospital Universitario de Getafe, Madrid.

PALOMA PEÑA FERNÁNDEZ. Técnico Superior en Imagen para el Diagnóstico. Hospital Universitario de Getafe, Madrid.

VICTORIA GARRIDO IZQUIERDO. Técnico Superior en Imagen para el Diagnóstico. Hospital Universitario de Getafe, Madrid.

JUAN MAHÍA CURES. Técnico Superior en Imagen para el Diagnóstico. Hospital Universitario de Getafe, Madrid.

PROGRAMA TEÓRICO-PRÁCTICO

- Principios Básicos de Ecografía.
- Física del Ultrasonido.
- Ecografía abdominal.
- Ecografía pélvica/ginecológica.
- Ecografía de partes blandas.
- Ecografía pediátrica.
- Ecografía de la mama.



MÁS INFORMACIÓN: <http://www.fetess-catalunya.org/formacion.html>

CURSO TEÓRICO-PRÁCTICO DE PATOLOGÍA GENERAL Y FORENSE.

Nivel I

DIRIGIDO A: Técnicos Especialistas / Superiores de Anatomía Patológica y Citología (TEAP / TSAPC).

OBJETIVO DEL CURSO

Adquirir y/o actualizar conocimientos sobre patología general, con la finalidad de interpretar los hallazgos tanto de patología natural como de patología forense.

METODOLOGÍA

En cada unidad temática se dispondrá de casos reales que se trabajarán con la aplicación de los conceptos clínicos y forenses adquiridos. El estudio de los casos se realizará mediante los datos y la iconografía del mismo.

NÚMERO DE PLAZAS

Número máximo de participantes: 25

DURACIÓN

El curso consta de 20 horas lectivas.

CALENDARIO Y HORARIO

21 y 22 de Noviembre 2009, de 8:00 h. a 20:00h. ambos días.

LUGAR DE REALIZACIÓN

Hotel AMISTER. Avda. Roma, 93 - 95. Barcelona. www.hotelamister.com

DOCENTES

LOURDES SÁNCHEZ PORRAS. Técnico Superior Anatomía Patológica y Citología, Especialista en Patología Forense. Instituto de Medicina Legal de Cataluña.

SERGIO RIESCO MILLÁN. Técnico Superior Anatomía Patológica y Citología, Especialista en Patología Forense. Instituto de Medicina Legal de Cataluña.

MONTserrat ARANGO RODRÍGUEZ. Técnico Superior Anatomía Patológica y Citología, Especialista en Patología Forense. Instituto de Medicina Legal de Cataluña.

PROGRAMA TEÓRICO-PRÁCTICO

- Introducción a la Patología General.
- Pulmón Agudo.
- Cardiopatía Isquémica.
- AVC/ Traumatismo craneoencefálico.
- Patología Infecciosa.
- Hepatología.
- Politraumatismo.
- Conclusiones.

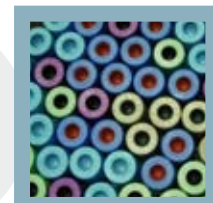
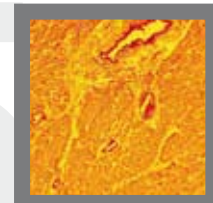
MÁS INFORMACIÓN: <http://www.fetess-catalunya.org/formacion.html>



Sala Hotel AMISTER

TSS Tècnics Superiors Sanitaris

CURSOS DE FORMACIÓN CONTINUADA
2º Semestre 2009



FETESS
CATALUNYA

CITOLOGÍA HEMATOLÓGICA**Curso teórico - práctico. Nivel I**

DIRIGIDO A: Técnicos Especialistas / Superiores en Laboratorio de Diagnóstico Clínico (TEL / TSLDC).

OBJETIVO DEL CURSO

Que el Técnico de Laboratorio adquiera y/o actualice conocimientos sobre citología sanguínea, tanto si se realiza con un instrumento automático como con un microscopio óptico.

METODOLOGÍA

Se trabajará con un grupo de casos reales, de los cuales se dispondrá del resultado y las gráficas del análisis celular sanguíneo automatizado, de la extensión sanguínea, y se comentará la misma a tiempo real mediante un microscopio con proyección en pantalla (tipo cine).

Se dispondrá de microscopios, extensiones sanguíneas de cada caso estudiado y su diagnóstico.

NÚMERO DE PLAZAS

Número máximo de participantes: 25.

DURACIÓN

El curso consta de 24 horas lectivas.

**CALENDARIO Y HORARIO**

16 y 17 de Octubre 2009, de 8:00 h. a 20:00 h. ambos días.

LUGAR DE REALIZACIÓN

Hotel AMISTER. Avda. Roma, 93 - 95. Barcelona.

CRÉDITOS: 3,6

www.hotelamister.com

DOCENTES

RAMÓN SIMÓN LÓPEZ. Director Científico Global. Análisis Celulares de Beckman Coulter®. Miami. U.S.A.

Mª JESÚS CAPEL CASBAS. Técnico Superior de Laboratorio de Diagnóstico Clínico. Laboratorios Clínicos Hospital Vall d'Hebron, Barcelona.

PROGRAMA TEÓRICO-PRÁCTICO

- Introducción.
- Fisiopatología de la serie eritrocitaria.
- Fisiopatología de la serie leucocitaria.

MÁS INFORMACIÓN: <http://www.fetess-catalunya.org/formacion.html>

CITOLOGÍA HEMATOLÓGICA**Curso Teórico - Práctico. Nivel II**

DIRIGIDO A: Técnicos Especialistas / Superiores en Laboratorio de Diagnóstico Clínico (TEL / TSLDC).

NOTA: para poder acceder al nivel II de citología será necesario acreditar experiencia en citología hematológica o bien haber realizado el nivel I.

OBJETIVO DEL CURSO

Que el Técnico de Laboratorio adquiera y/o actualice conocimientos sobre citología sanguínea, tanto si se realiza con un instrumento automático como con un microscopio óptico. Aumentando conocimientos con respecto al 1º Nivel.

METODOLOGÍA

Se trabajará con un grupo de casos reales, de los cuales se dispondrá del resultado y las gráficas del análisis celular sanguíneo automatizado, de la extensión sanguínea, y se comentará la misma a tiempo real mediante un microscopio con proyección en pantalla.

Se dispondrá de microscopios, extensiones sanguíneas de cada caso estudiado y su diagnóstico.

NÚMERO DE PLAZAS

Número máximo de participantes: 25.

DURACIÓN

El curso consta de 20 horas lectivas.

CALENDARIO Y HORARIO

27 y 28 de Noviembre 2009, de 8:00 h. a 20:00 h. ambos días.

LUGAR DE REALIZACIÓN

Hotel AMISTER. Avda. Roma, 93 - 95. Barcelona.

CRÉDITOS: 3,6

www.hotelamister.com

DOCENTES

RAMÓN SIMÓN LÓPEZ. Director Científico Global. Análisis Celulares de Beckman Coulter®. Miami. U.S.A.

Mª JESÚS CAPEL CASBAS. Técnico Superior de Laboratorio de Diagnóstico Clínico. Laboratorios Clínicos Hospital Vall d'Hebron, Barcelona.

PROGRAMA TEÓRICO-PRÁCTICO

- Introducción.
- Fisiopatología de la serie eritrocitaria.
- Fisiopatología de la serie leucocitaria.
- Fisiopatología de las plaquetas.

MÁS INFORMACIÓN: <http://www.fetess-catalunya.org/formacion.html>

UTILIZACIÓN DE LAS PRUEBAS DE LABORATORIO EN EL ABORDAJE CLÍNICO DE LAS DIFERENTES PATOLOGÍAS Y ASPECTOS NUTRICIONALES DE LAS MISMAS.**Nivel I**

DIRIGIDO A: Técnicos Especialistas / Superiores en Laboratorio de Diagnóstico Clínico (TEL / TSLDC) y Técnicos Especialistas / Superiores en Dietética y Nutrición (TSDN).

OBJETIVO DEL CURSO

Adquirir y/o actualizar conocimientos sobre interpretación de resultados analíticos y su correlación posterior con la probable patología y el abordaje de los aspectos nutricionales de las mismas.

METODOLOGÍA

Se trabajará con un grupo de casos reales, de los cuales se dispondrá de los resultados de los análisis, y se comentarán los mismos en tiempo real mediante proyección en pantalla (tipo cine). Se dispondrá del diagnóstico de cada caso.

Posteriormente se realizará el abordaje nutricional de las mismas.

NÚMERO DE PLAZAS

Número máximo de participantes: 30.

DURACIÓN

El curso consta de 20 horas lectivas.

CALENDARIO Y HORARIO

23 y 24 de Noviembre 2009, de 8:00 h. a 20:00 h. ambos días.

LUGAR DE REALIZACIÓN

Hotel ZENIT BORREL. Comte Borrel, 208. 08029-Barcelona. www.zenithoteles.com

DOCENTES

ESTHER GARCÍA GUANTES. Técnico Superior de Laboratorio de Diagnóstico Clínico. Laboratorios Clínicos Hospital Vall d'Hebron, Barcelona.



PASCUAL MARTÍNEZ MANZANO. Técnico Superior de Dietética y Nutrición. Consulta Propia.

PROGRAMA TEÓRICO-PRÁCTICO

PATOLOGÍAS A ESTUDIAR:

01. Introducción
02. Aparato Articular.
03. Aparato Respiratorio.
04. Aparato Digestivo.
05. Aparato Circulatorio y Enfermedades Hematológicas.
06. Sistema Endocrino.
07. Sistema Nervioso.
08. Sistema Inmunológico.
09. Dermatología.
10. Aparato Urinario.

MÁS INFORMACIÓN: <http://www.fetess-catalunya.org/formacion.html>

**CURSO TEÓRICO - PRÁCTICO DE INTRODUCCIÓN A LA DOSIMETRÍA CLÍNICA 3D.**

DIRIGIDO A: Técnicos Especialistas / Superiores en Radioterapia (TERT / TSRT).

OBJETIVO DEL CURSO

Adquirir y/o actualizar conocimientos sobre los conceptos básicos tanto teóricos como prácticos en dosimetría 3D, Radiocirugía, IMRT.

METODOLOGÍA

Se trabajará con una serie de casos reales con un gran número de imágenes y resultados analizados de todo el procedimiento dosimétrico.

Entre los casos seleccionados para el curso se incluirán el mayor número de patologías estudiando más detenidamente los casos más estándar como próstata, mama, pulmón, pediátricos...

Cada cuatro participantes dispondrán de un planificador y un profesor durante las sesiones prácticas.

NÚMERO DE PLAZAS

Número máximo de participantes: 20.

DURACIÓN

El curso consta de 20 horas lectivas.

CALENDARIO Y HORARIO

12 de Noviembre 2009 de 16:00 h. a 20:00 h. | 13 de Noviembre 2009 de 8:00 h. a 20:00 h. | 14 de Noviembre 2009 de 8 a 14:00 h.

LUGAR DE REALIZACIÓN

CLASES TEÓRICAS: Hotel AMISTER. Avda. Roma, 93 - 95. Barcelona.

CLASES PRÁCTICAS: Hospital Universitario Vall d'Hebron. Barcelona.

DOCENTES:

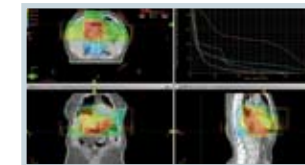
Sr. SERGI MADIROLAS GARCÍA. Técnico Superior en Radioterapia. Hospital Vall d'Hebron, Barcelona.

Sr. MARC SANCHO NAVARRO. Técnico Superior en Radioterapia. Hospital Vall d'Hebron, Barcelona.

Dr. JORDI SÁEZ BELTRÁN. Radiofísico Hospitalario. Hospital Vall d'Hebron, Barcelona.

Sr. ÓSCAR FERNÁNDEZ RODRÍGUEZ. Técnico Superior en Radioterapia. Hospital Vall d'Hebron, Barcelona.

Sr. FABIÀ SURIÑACH PÉREZ. Técnico Superior en Radioterapia. Hospital Vall d'Hebron, Barcelona.

**INSTRUCCIONES DE MATRICULACIÓN**

- **Plazas limitadas** por orden de inscripción.
- Realizar la Inscripción a la actividad seleccionada a través del FORMULARIO de ACTIVIDADES FORMATIVAS en: <http://www.fetess-catalunya.org/formacion.html> o bien cumplimentar el boletín adjunto y remitirlo por fax o por correo postal a **FETESS-Catalunya. Antiga Escola d'Infermeria. Hospital Vall d'Hebron. Passeig Vall d'Hebron 119 - 129. 08035 Barcelona.**

• Paralelamente realizar transferencia bancaria o ingreso en efectivo en: **LA CAIXA. 2100 0322 06 0200264126**, indicando el código del curso y la persona que lo realiza.

• Enviar copia de la transferencia bancaria por correo electrónico: info@fetess-catalunya.org o por Fax: **93 489 31 19.**

• Si transcurridas **48 horas de la preinscripción** no se ha realizado la transferencia económica, quedará anulada la reserva de plaza.

• La **asistencia** es **obligatoria** a todos los cursos y será controlada por el organizador o, en su defecto, por el profesor que imparte el curso.

• La organización se reserva la capacidad de anular algún curso, de no existir inscripciones suficientes.

• La organización se reserva la capacidad de cambiar el lugar de realización de los cursos, si las circunstancias lo obligan.

• **INFORMACIÓN EN LA SEDE DE FETESS-Catalunya** al **934893119** o a los teléfonos 637401747 (Pedro) ó 622644022 (José Joaquín).

NOTA. Los socios de las organizaciones que integran FETES y/o FESITESS tendrán las mismas condiciones para la realización de las actividades formativas que los propios socios de FETESS-Catalunya y/o FESITESS-Catalunya.

NORMAS DE DEVOLUCIÓN IMPORTE INSCRIPCIONES. El 100% del importe cuando la anulación de la inscripción se realice 35 días antes del comienzo del curso. El 75% del importe cuando la anulación de la inscripción se realice 20 días antes del comienzo del curso. No se devolverá el importe cuando falten 7 días para el comienzo del curso o esté ya comenzado.

CUOTA DE INSCRIPCIÓN

CÓDIGO 001. CITOLOGÍA HEMATOLÓGICA: curso teórico-práctico. Nivel 1. Socio 190 €. No socio 270 €. (Se incluyen las comidas de trabajo).

CÓDIGO 002. CITOLOGÍA HEMATOLÓGICA: curso teórico-práctico. Nivel 2. Socio 190 €. No socio 270 €. (Se incluyen las comidas de trabajo).

CÓDIGO 003. UTILIZACIÓN DE LAS PRUEBAS DE LABORATORIO EN EL ABORDAJE CLÍNICO DE LAS DIFERENTES PATOLOGÍAS Y ASPECTOS NUTRICIONALES DE LAS MISMAS. Nivel 1. Socio 150 €. No socio 220 €. (Se incluyen las comidas de trabajo).

CÓDIGO 004. CURSO TEÓRICO-PRÁCTICO DE INTRODUCCIÓN A LA DOSIMETRÍA CLÍNICA 3D. Socio 180 €. No socio 260 €. (Se incluyen las comidas de trabajo).

CÓDIGO 005. CURSO TEÓRICO-PRÁCTICO ECOGRAFÍA. Nivel 1. Socio 180 €. No socio 260 €. (Se incluyen las comidas de trabajo).

CÓDIGO 006. CURSO TEÓRICO- PRÁCTICO DE PATOLOGÍA GENERAL Y FORENSE. Nivel 1. Socio 180 €. No socio 260 €. (Se incluyen las comidas de trabajo).

BOLETÍN DE INSCRIPCIÓN

Nombre del curso:	
Nombre y Apellidos:	
Tel.	D.N.I.
Dirección:	C.P.
Ciudad:	Provincia:
Centro de trabajo:	
Departamento:	
Técnico Especialista / Superior en:	
Tel. trabajo:	Mvl.
E - mail:	
Afiliado	Nombre organización: